

## Vyhodnocení plnění indikátorů SPL MAS Rozkvět k 31.10.2010

Vyhodnocení plnění indikátorů SPL MAS Rozkvět k 31.10.2010 je **součástí analytického rozboru plnění Strategického plánu Leader MAS Rozkvět.**

Současně je provedena aktualizace datové části Integrované strategie území MAS Rozkvět zahrady jižních Čech za účelem **identifikace změnových trendů v zájmovém území v rámci hlavních charakteristik území MAS**, ekonomického potenciálu a lidských zdrojů.

### Zadavatel:

Občanské sdružení Rozkvět zahrady jižních Čech – místní akční skupina

Školní 124, 384 01 Lhenice

IČ: 26658691

[www.masrozkvet.cz](http://www.masrozkvet.cz)



### Zpracovatel:

Kancelář ekonomického a finančního poradenství

Zavadilka 2584, 370 05 České Budějovice

Sdružení fyzických osob Ing. Marty Krejčíčkové a Mgr. Heleny Kosové

zastoupeno ve smluvních vztazích Mgr. Helenou Kosovou,

IČ: 65057830

Tel.: 387 310 210 (-211, -212)

Fax: 387 426 578

[www.financecb.cz](http://www.financecb.cz)



Vyhodnocení plnění indikátorů SPL bylo provedeno v průběhu října 2010. Termín byl zvolen s ohledem na ukončení výběru individuálních projektů, které byly podpořeny z alokace dotace LEADER MAS Rozkvět zahrady jižních Čech pro roky 2009 a 2010.

Monitoring byl proveden v souladu se Strategickým plánem LEADER MAS Rozkvět, viz kap. 6.6. SPL MAS.

Kontrolována byla dále data sledovaná v rámci Programu rozvoje venkova (PRV) obecně, např. počty nově vytvořených pracovních míst, počty pořízených strojů, počet vytvořených služeb apod. Sledovány byly dále údaje o zapojení veřejnosti do přípravy projektů nezakládajících veřejnou podporu či počty vytvořených partnerství.

Ve dnech 19. až 22.10.2010 byl proveden sběr dat pro vyhodnocení SPL přímo z projektové dokumentace jednotlivých projektů v sídle MAS ve Lhenicích.

Pro provedení kontrolního monitoringu byla využita projektová dokumentace žadatelů (žádosti, osnovy a další přílohy projektů), dále vnitřní dokumenty MAS pořízené v rámci administrativních procesů (především kontrola příloh, bodové hodnocení) a Protokol o přijetí/vyřazení projektu (RO SZIF).

Podrobnější přehled indikátorů, měrných jednotek a zdrojů údajů pro jejich posuzování zobrazují následující tabulky.

#### **Přehled monitorovacích indikátorů SPL (dle schválené SPL)**

<b>indikátor</b>
1) Počet podaných žádostí
2) Počet administrativní úspěšnosti podaných žádostí
3) Počet podpořených individuálních projektů
4) Počet podpořených podniků (projekty zakládající VP)
5) Počet inovativních projektů

#### **Popis indikátorů**

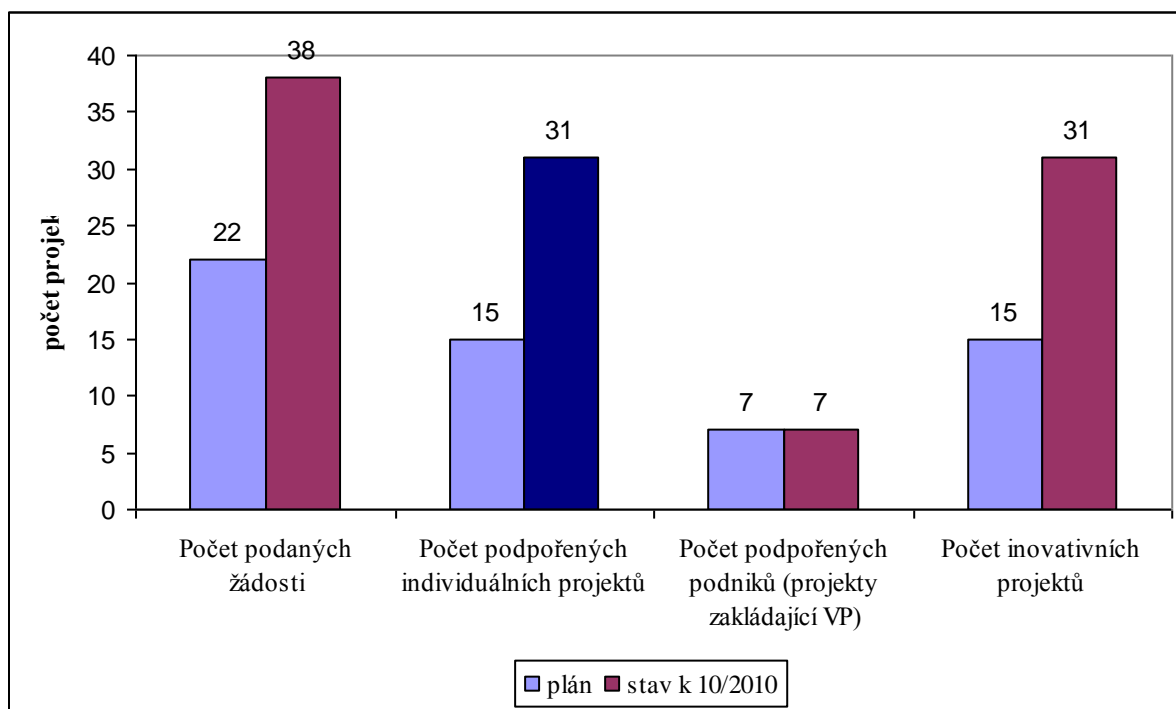
- 1) Počet podaných žádostí**  
Přijaté žádosti při příjmu projektů MAS Rozkvět
- 2) Počet administrativní úspěšnosti podaných žádostí**  
Procento žádostí, které prošly úspěšně kontrolou přijatelnosti a formálních náležitostí projektu RO SZIF
- 3) Počet podpořených individuálních projektů**  
Počet příjemců s podepsanou Dohodou o financování projektu
- 4) Počet podpořených podniků (projekty zakládající VP)**  
Počet příjemců – podnikatelských subjektů – s uzavřenou Dohodou o financování projektu
- 5) Počet inovativních projektů**  
Počet projektů s doloženou povinnou přílohou – Čestné prohlášení o inovacích

**Plán / stav plnění indikátorů SPL za období let 2009 a 2010:**

1. Počet podaných žádostí: 22 / 38
2. Počet administrativní úspěšnosti podaných žádostí: 95% / 95%
3. Počet podpořených individuálních projektů: 15 / 31
4. Počet podpořených podniků (projekty zakládající VP): 7 / 7
5. Počet inovativních projektů: 15 / 31

(pozn.: čísla uvádí hodnotu plánovanou / skutečně dosaženou)

**Graf: Stav plnění monitorovacích indikátorů SPL za období let 2009 a 2010**



Z dosažených výsledků je zřejmé, že zájemci o dotaci obecně (průměrem) realizují projekty s nižším rozpočtem, než předpokládal SPL, což **umožnilo realizovat dvojnásobný počet projektů, než bylo plánováno – co do počtu individuálních projektů.**

Významný převis realizace je v rámci projektů nezakládajících veřejnou podporu.

**Tabulka: Přehled obecných indikátorů PRV, měrných jednotek a zdrojů pro ověření sledovaných údajů**

	<b>Indikátor PRV</b>	<b>měrná jednotka</b>	<b>zdroj údajů</b>
<b>Indikátory společné pro všechny fiche</b>	Počet podpořených projektů	počet	Vyrozumění o kontrole dokumentace, karta projektu
	Počet inovačních projektů	počet	Příloha žádosti - Čestné prohlášení (prokázání inovačních přístupů), bodové hodnocení
	Počet navázaných partnerství v rámci projektu	počet	Příloha žádosti (Doložení partnerství)
	Počet občanů zapojených do přípravy projektů (počet podpisů)	počet podpisů	Příloha žádosti (Zápis z veřejného projednávání, Komunitní příprava a projednávání, Prohlášení o partnerství, .....
	Vytvoření nového pracovního místa	počet	Osnova projektu
<b>Fiche 1</b>	Pořízení vybavení, strojů a technologií (ks, sady)	kusy, sady	Osnova projektu
<b>Fiche 2</b>	Počet podpořených tradičních/certifikovaných regionálních producentů	počet	Osnova projektu
	Počet modernizovaných provozů potravinářských zpracovatelů	počet	Osnova projektu
	Počet zakoupených technologických linek	počet	Osnova projektu
	Počet nově vyvinutých produktů, technologií	počet	Osnova projektu
<b>Fiche 3</b>	Délka vytvořené trasy	km	Projektová dokumentace
	Počet zastavení naučné stezky	počet	Projektová dokumentace
<b>Fiche 4</b>	Počet nových/ inovovaných služeb a výrobků na venkově	počet	Osnova projektu
	Počet navázaných partnerství/ vytvořených kooperací/ sítí	počet	Osnova projektu, Přílohy žádosti
	Počet pořízených strojů/ technologií využívajících místní prvoprodukcí	počet	Osnova projektu
<b>Fiche 5</b>	Počet nově zřízených lůžek v ubytovacích kapacitách	počet	Osnova projektu, Příloha projektu (projektová dokumentace)
	Počet zrekonstruovaných budov	počet	Osnova projektu, Příloha projektu (projektová dokumentace, půdorys stavby)
	Počet nově vytvořených doplňkových služeb	počet	Osnova projektu
<b>Fiche 6</b>	Počet využitých inovací	počet	Příloha projektu (Čestné prohlášení - prokázání inovačních přístupů), bodové hodnocení

	Počet stavebně obnovených/ nově vybudovaných objektů	počet	Osnova projektu, Příloha žádosti (Projektová dokumentace, Půdorys stavby)
	Plocha obnovených/ nově vybudovaných objektů	m <sup>2</sup>	Příloha žádosti (Projektová dokumentace, Půdorys stavby)
<b>Fiche 7</b>	Počet inovací realizovaných v rámci projektů	počet	Příloha projektu (Čestné prohlášení - prokázání inovačních přístupů)
	Počet studií obnovy, provedené soupisy, vytvořené publikace	počet	Osnova projektu
	Rozloha revitalizovaných ploch, plocha obnovených objektů	m <sup>2</sup>	Příloha žádosti (Projektová dokumentace, Půdorys stavby)
	Počet nových/ rozšířených expozic	počet	Osnova projektu
<b>Fiche 8</b>	Kapacita vybaveného/ vybudovaného zázemí, počet vybudovaných objektů do 25 m2	m <sup>2</sup>	Příloha žádosti (Projektová dokumentace, Půdorys stavby)

## Podrobný přehled plnění sledovaných monitorovacích indikátorů PRV dle fichí (individuální projekty vybrané k podpoře)

Fiche č. 1 Naše moderní zemědělství					kontrolované údaje					
					1	2	3	4	5	6
Pořadové číslo projektu	č.výzvy	Proj.č.	Žadatel	Název projektu	Počet podpořených projektů	Počet inovačních projektů	Počet navázaných partnerství v rámci projektu	Pořízení vybavení, strojů a technologií (ks, sady)	Počet občanů zapojených do přípravy projektů (počet podpisů)	Vytvoření nového pracovního místa
1	2	10/009/41200/147/000308	Ing. Fríd Pavel	Opěrná konstrukce ovocného sadu Lhenice	1	1	0	0		0
2	2	10/009/41200/147/000304	Zemcheba s.r.o.	Vybudování skladu ovoce v Chelčicích	1	1	0	0		0
<b>součet</b>					<b>2</b>	<b>2</b>	<b>0</b>	<b>0</b>		<b>0</b>

Fiche č. 2 Naše moderní potravinářství					kontrolované údaje								
					1	2	3	4	5	6	7	8	9
Pořadové číslo projektu	č. výzvy	Proj.č.	Žadatel	Název projektu	Počet podpořených projektů	Počet inovačních projektů	Počet navázaných partnerství v rámci projektu	Počet podpořených tradičních/certifikovaných regionálních producentů	Počet modernizovaných provozů potravinářských zpracovatelů	Počet zakoupených technologií	Počet nově vyvinutých produktů, technologií	Počet občanů zapojených do přípravy projektů (počet podpisů)	Vytvoření nového pracovního místa
1	1	09/008/41200/147/000885	Gregora Karel	Modernizace technologických zařízení a procesů ve zpracování ovoce	1	1	0	1	1	1			0
2	1	09/008/41200/147/000884	Zemcheba s.r.o.	Zlepšení hospodárnosti provozu zpracovny ovoce firmy Zemcheba s.r.o., Chelčice	1	1	0	1	1	0			0
<b>součet</b>					<b>2</b>	<b>2</b>	<b>0</b>	<b>2</b>	<b>2</b>	<b>1</b>			<b>0</b>

Fiche č.  
3

## Otevřené lesy

FICHE NEBYLA V RÁMCI REALIZOVANÝCH  
VÝZEV OTEVŘENA

Fiche č 4 Mikropodniky

Pořadové číslo projektu	č.výzvy	Proj.č.	Žadatel	Název projektu	kontrolované údaje					
					1	2	3	4	5	6
1	1	09/008/41200/147/000886	Trnka Petr	Rozšíření výrobního vybavení	1	1	1	6		0
2	1	09/008/41200/147/000889	Vavruška Miroslav	Rozvoj udržitelného podnikání autoservisu Miroslav Vavruška	1	1	3	0		0
<b>součet</b>					<b>2</b>	<b>2</b>	<b>4</b>	<b>6</b>		<b>0</b>

Fiche č  
5

## Podnikání v cestovním ruchu

Pořadové číslo projektu	č.výzvy	Proj.č.	Žadatel	Název projektu	kontrolované údaje							
					1	2	3	4	5	6	7	8
1	2	10/009/41200/147/000311	CROSSING s.r.o.	Povrch jízdní dráhy	1	1	0	0	0	0		0
<b>součet</b>					<b>1</b>	<b>1</b>	<b>0</b>	<b>0</b>	<b>0</b>	<b>0</b>		<b>0</b>

Fiche 6 Prostor					kontrolované údaje						
Pořadové číslo projektu	č.výzvy	Proj.č.	Žadatel	Název projektu	1 Počet podpořených projektů	2 Počet využitých inovací	3 Počet navázaných partnerství v rámci projektu	4 Počet stavebně obnovených/ nově vybudovaných objektů	5 Počet občanů zapojených do přípravy projektů (počet podpisů)	6 Plocha obnovených/ nově vybudovaných objektů	7 Vytvoření nového pracovního místa
1	1	09/008/41200/147/000919	Obec Malovice	Mateřská škola Malovice - výdaje na stavební obnovu, vybavení a opravu plotu	1	1	2	1	13	12,9	0
2	1	09/008/41200/147/000898	Obec Čejkovice	Oprava kulturního domu Čejkovice č.p.31	1	1	2	1	0	576	0
3	1	09/008/41200/147/000911	Obec Chelčice	Fara Chelčice - výměna střešní krytiny	1	3	4	1	0	683,4	0
4	1	09/008/41200/147/000914	SK Lhenice	Rekonstrukce sportoviště SK Lhenice	1	2	2	1	56	250	0
5	4	2010/04/06/005	SK Lhenice	Vybudování skladu nářadí, garáže na sekačky a sportovních pomůcek v areálu hřiště SK Lhenice	1	1	0	1	0	24	0
6	4	2010/04/06/003	Městys Lhenice	Kdo si hraje, nezlobí - dětské koutky ve Lhenicích a Třešňovém Újezdci	1	1	0	1	0	300	0
7	4	2010/04/06/002	TJ Sokol Lhenice	Rekonstrukce střechy a fasády Sokolovny Lhenice	1	2	0	1	98	369	0
8	4	2010/04/06/003	Obec Chelčice	Vytápění bývalé fary čp. 1 v Chelčicích, 1. etapa	1	8	2	1	12	77	0

Analytický rozbor plnění SPL MAS Rozkvět (stav k 31.10.2010)

9	4	2010/04/06/001	<b>TJ Sedlec</b>	Zavlažování sportovního areálu v obci Sedlec	1	1	1		28	7280	0
10	3	10/010/41200/147/001099	<b>SDH Češnovice</b>	Půdní vestavba klubovny občanských sdružení ve Společenském a kulturním centru Češnovice	1	1	1	1	39	22,1	0
11	3	10/010/41200/147/001212	<b>Občanské sdružení Devětsil Truskovice</b>	9síť pro Truskovice	1	1	2	2	12	30	0
12	3	2010/03/06/003	<b>Obec Libějovice</b>	Rekonstrukce víceúčelové budovy Libějovice čp. 26 - II etapa	1	2	1	1	96	257,6	0
<b>součet</b>					<b>12</b>	<b>24</b>	<b>17</b>	<b>12</b>	<b>354</b>	<b>9882,0</b>	<b>0</b>

Fiche č. 7 Dědictví					kontrolované údaje							
Pořadové číslo projektu	č. výzvy	Proj.č.	Žadatel	Název projektu	1	2	3	4	5	6	7	8
					Počet podpořených projektů	Počet inovací realizovaných v rámci projektů	Počet navázaných partnerství v rámci projektu	Počet občanů zapojených do přípravy projektů (počet podpisů)	Počet studií obnovy, provedené soupisy, vytvořené publikace	Rozloha revitalizovaných ploch, plocha obnovených objektů	Počet nových/rozšířených expozic	Vytvoření nového pracovního místa
1	4	2010/04/07/001	<b>Obec Pištín</b>	Renovace pomníku padlých v Pištíně	1	4	0	0		18,68	0	0
2	3	2010/03/07/003	<b>SDH Češnovice</b>	Půdní vestavba Hasičského a Obecního muzea Češnovice ve Společenském a kulturním centru Češnovice	1	1	3	0		37	1	0
3	3	10/010/41200/147/001153	<b>Obec Sedlec</b>	Restaurování pomníku padlých	1	1	0	0		27,4	0	0
4	3	10/010/41200/147/001142	<b>Obec Pištín</b>	Oprava návesní kaple v Česnovicích a její následná revitalizace	1	1	1	0		40	0	0
<b>součet</b>					<b>4</b>	<b>7</b>	<b>4</b>	<b>0</b>		<b>123,08</b>	<b>1</b>	<b>0</b>

Fiche č. 8 Zázemí					kontrolované údaje					
Pořadové číslo projektu	č.výzvy	Proj.č.	Žadatel	Název projektu	1	2	3	4	5	6
					Počet podpořených projektů	Počet inovačních projektů	Počet navázaných partnerství v rámci projektu	Počet občanů zapojených do přípravy projektů (počet podpisů)	Kapacita vybaveného/ vybudovaného zázemí, počet vybudovaných objektů do 25 m2	Vytvoření nového pracovního místa
1	1	09/008/41200/1 47/000890	<b>Mikroregion Chelčicko-Lhenický, svazek obcí</b>	Mikroregion Chelčicko - Lhenický - prezentační mobiliář	1	1	8	0	0	0
2	1	09/008/41200/1 47/000902	<b>Obec Malovice</b>	Klubovna pro občanské sdružení Žirafa	1	1	1	0	200/0	0
3	1	09/008/41200/1 47/000893	<b>Practic FC Pištín, o.s.</b>	Zlepšení zázemí pro spolkovou činnost v Pištině	1	1	4	0	550/0	0
4	1	09/008/41200/1 47/000896	<b>Obec Dříteň</b>	Obec Dříteň - rozvoj spolkového života v obci: nákup stanu s příslušenstvím	1	1	9	0	200/0	0
5	3	10/010/41200/1 47/001077	<b>Římskokatolická farnost Lomec</b>	Výroba historických replik taburetů, jednoho trůnu a stolku do chrámu Jména Panny Marie na Lomci	1	1	3	7	7500/0	0
6	3	10/010/41200/1 47/001070	<b>Jezdecký klub Tandem</b>	Vybavení klubovny a parkurové překážky	1	1	1	11	30/0	0
7	3	10/010/41200/1 47/001249	<b>Mikroregion Chelčicko-Lhenický, svazek obcí</b>	Mikroregion Chelčicko - Lhenický - pořízení multifunkčního stanu a mobiliáře	1	1	3	13	300/0	0
8	3	10/010/41200/1 47/001082	<b>Plástovický keramický spolek</b>	Vybavení pro volnočasovou keramickou dílnu v Plástovicích	1	1	3	0	52/0	0
<b>součet</b>					<b>8</b>	<b>8</b>	<b>32</b>	<b>31</b>	<b>0</b>	<b>0</b>

Dalším sledovaným parametrem naplňování Strategického plánu LEADER MAS Rozkvět zahrady jižních Čech je **plnění finančního plánu SPL**. Současně byl **sledován zájem individuálních žadatelů o dotaci v jednotlivých fichích**.

**Toto srovnání poskytne Programovému výboru MAS podklady pro následnou optimalizaci SPL z hlediska rozložení alokace dotace z Programu rozvoje venkova mezi jednotlivé fiche tak, aby finanční plán SPL odpovídal potřebám regionu MAS.**

MAS Rozkvět zahrady jižních Čech doposud vyhlásila celkem 4 výzvy k předkládání individuálních projektů za účelem realizace Strategického plánu LEADER, o kterých poskytla informace veřejnosti následujícím způsobem (pozn.: data v závorce udávají období, po které byla zveřejněna výzva, provedeno proškolení potenciálních žadatelů a poskytovány individuální konzultace projektových záměrů):

**1. výzva (4.8.2009 - 3.9.2009)**

V řádném termínu byla výzva vyvěšena na webu MAS, mikroregionů, na úředních deskách obcí, byla rozeslána e-mailem všem členům MAS.

Bylo provedeno školení příjemců v obcích Sedlec (10 účastníků) a Truskovice (6 účastníků), osobní konzultace (2 účastníci)

**2. výzva (7.12.2009 – 12.1.2010)**

V řádném termínu byla výzva vyvěšena na webu MAS, mikroregionů, na úředních deskách obcí, byla rozeslána e-mailem všem členům MAS, bylo využito plakátů

Bylo provedeno školení žadatelů v obcích Dříteň (6 účastníků) a Lhenice (6 účastníků), osobní konzultace (11 účastníků)

**3. výzva (15.3.2010 - 18.5.2010)**

V řádném termínu byla výzva vyvěšena na webu MAS, mikroregionů, na úředních deskách obcí, byla rozeslána e-mailem všem členům MAS, bylo využito plakátů a tiskové zprávy ve Zpravodajích obcí Chelčice a Lhenice

Bylo provedeno školení žadatelů v obcích Dříteň (5 účastníků), Lhenice (5 účastníků) a Sedlec (7 účastníků), osobní konzultace (20 účastníků)

**4. výzva (12.7.- 24.8.2010)**

V řádném termínu byla výzva vyvěšena na webu MAS, mikroregionů, na úředních deskách obcí, byla rozeslána e-mailem všem členům MAS, bylo využito plakátů.

Byly provedeny osobní konzultace (6 účastníků), školení nebyla provedena z důvodu nedostatečného zájmu o účast.

**Tabulka: Sumární přehled zájmu o dotaci v jednotlivých výzvách 1.-4. – celkový rozpočet podaných projektů a požadovaná dotace projektů**

Výzva č.	Celkový rozpočet podaných projektů	Celková požadovaná dotace projektů
1	12 315 862 Kč	5 878 897 Kč
2	2 755 169 Kč	951 229 Kč
3	6 826 355 Kč	4 968 238 Kč
4	3 137 324 Kč	2 526 752 Kč
<b>celkem</b>	<b>25 034 710 Kč</b>	<b>14 325 116 Kč</b>

**Tabulka: Sumární přehled rozpočtů podpořených projektů v jednotlivých výzvách 1.-4. – celkový rozpočet podpořených projektů a přidělených dotací projektů**

Výzva č.	Celkový rozpočet podpořených projektů	Celková přidělená dotace projektů
1	8 805 098 Kč	5 878 897 Kč
2	2 755 169 Kč	951 229 Kč
3	4 444 742 Kč	3 368 052 Kč
4	2 315 387 Kč	1 857 732 Kč

<b>celkem</b>	<b>18 320 396 Kč</b>	<b>12 055 910 Kč</b>
---------------	----------------------	----------------------

**Tabulka: Přehled všech podaných projektů, rozpočtů projektů a přidělených dotací**

Pořadové číslo projektu	Fiche č.	výzva č.	Proj.č.	Žadatel	Název projektu	Celkový rozpočet projektu	Dotace projektu
1	2	1	09/008/41200/147/000885	<b>Gregora Karel</b>	Modernizace technologických zařízení a procesů ve zpracování ovoce	833 000 Kč	350 000 Kč
2	4	1	09/008/41200/147/000886	<b>Trnka Petr</b>	Rozšíření výrobního vybavení	581 910 Kč	239 610 Kč
3	6	1	2009/01/06/005	<b>Městys Lhenice</b>	Revitalizace náměstí městyse Lhenice - fáze 5	3 274 108 Kč	0 Kč
4	8	1	09/008/41200/147/000890	<b>Mikroregion Chelčicko-Lhenický, svazek obcí</b>	Mikroregion Chelčicko - Lhenický - prezentační mobiliář	435 540 Kč	328 400 Kč
5	2	1	09/008/41200/147/000884	<b>Zemcheba s.r.o.</b>	Zlepšení hospodárnosti provozu zpracovny ovoce firmy Zemcheba s.r.o., Chelčice	219 779 Kč	88 650 Kč
6	4	1	09/008/41200/147/000889	<b>Vavruška Miroslav</b>	Rozvoj udržitelného podnikání autoservisu Miroslav Vavruška	907 534 Kč	366 064 Kč
7	6	1	09/008/41200/147/000908	<b>Pištín</b>	Obnova kulturní infrastruktury v obci Pištín	236 656 Kč	0 Kč
8	8	1	09/008/41200/147/000902	<b>Obec Malovice</b>	Klubovna pro občanské sdružení Žirafa	501 210 Kč	379 066 Kč
9	6	1	09/008/41200/147/000919	<b>Obec Malovice</b>	Mateřská škola Malovice - výdaje na stavební obnovu, vybavení a opravu plotu	985 375 Kč	745 241 Kč
10	8	1	09/008/41200/147/000893	<b>Practic FC Pištín, o.s.</b>	Zlepšení zázemí pro spolkovou činnost v Pištíně	383 244 Kč	344 919 Kč

Analytický rozbor plnění SPL MAS Rozkvět (stav k 31.10.2010)

11	6	1	09/008/41200/147/000898	<b>Obec Čejkovice</b>	Oprava kulturního domu Čejkovice č.p.31	800 870 Kč	605 700 Kč
12	8	1	09/008/41200/147/000896	<b>Obec Dříteň</b>	Obec Dříteň - rozvoj spolkového života v obci: nákup stanu s příslušenstvím	491 192 Kč	371 489 Kč
13	6	1	09/008/41200/147/000911	<b>Obec Chelčice</b>	Fara Chelčice - výměna střešní krytiny	2 360 102 Kč	1 784 951 Kč
14	6	1	09/008/41200/147/000914	<b>SK Lhenice</b>	Rekonstrukce sportoviště SK Lhenice	305 342 Kč	274 807 Kč
15	1	2	10/009/41200/147/000308	<b>Ing. Fríd Pavel</b>	Opěrná konstrukce ovocného sadu Lhenice	576 000 Kč	192 000 Kč
16	1	2	10/009/41200/147/000304	<b>Zemcheba s.r.o.</b>	Vybudování skladu ovoce v Chelčicích	1 819 169 Kč	591 229 Kč
17	5	2	10/009/41200/147/000311	<b>CROSSING s.r.o.</b>	Povrch jízdní dráhy	360 000 Kč	168 000 Kč
18	5	3	10/010/41200/147/0001127	<b>Mgr. Vanková Kateřina</b>	Ubytování na Vankově	535 000 Kč	0 Kč
19	7	3	2010/03/07/003	<b>SDH Češnovice</b>	Půdní vestavba Hasičského a Obecního muzea Češnovice ve Společenském a kulturním centru Češnovice	180 464 Kč	162 417 Kč
20	7	3	10/010/41200/147/001153	<b>Obec Sedlec</b>	Restaurování pomníku padlých	64 000 Kč	57 600 Kč
21	7	3	10/010/41200/147/001142	<b>Obec Pištín</b>	Oprava návesní kaple v Češnovicích a její následná revitalizace	386 849 Kč	282 936 Kč
22	8	3	10/010/41200/147/001077	<b>Římskokatolická farnost Lomec</b>	Výroba historických replik taburetů, jednoho trůnu a stolku do chrámu Jména Panny Marie na Lomci	422 780 Kč	380 502 Kč
23	8	3	10/010/41200/147/001070	<b>Jezdecký klub Tandem</b>	Vybavení klubovny a parkurové překážky	375 900 Kč	338 310 Kč
24	8	3	10/010/41200/147/001249	<b>Mikroregion Chelčicko-Lhenický, svazek obcí</b>	Mikroregion Chelčicko - Lhenický - pořízení multifunkčního stanu a mobiliáře	720 000 Kč	540 000 Kč
25	8	3	10/010/41200/147/001082	<b>Plástovický keramický spolek</b>	Vybavení pro volnočasovou keramickou dílnu v Plástovicích	131 200 Kč	118 080 Kč
26	6	3	2010/03/06/001	<b>TJ Sedlec</b>	Zavlažování sportovního areálu v obci Sedlec	1 464 851 Kč	0 Kč
27	6	3	2010/03/06/005	<b>Obec Pištín</b>	Stavební úpravy zdravotního střediska Pištín	381 762 Kč	0 Kč
28	6	3	10/010/41200/147/001099	<b>SDH Češnovice</b>	Půdní vestavba klubovny občanských sdružení ve Společenském a kulturním centru	296 473 Kč	257 825 Kč

Analytický rozbor plnění SPL MAS Rozkvět (stav k 31.10.2010)

					Češnovice		
29	6	3	10/010/41200/147/001212	<b>Občanské sdružení Devětsil Truskovice</b>	9sil pro Truskovice	756 000 Kč	680 400 Kč
30	6	3	2010/03/06/003	<b>Obec Libějovice</b>	Rekonstrukce víceúčelové budovy Libějovice čp. 26 - II etapa	1 111 076 Kč	549 982 Kč
31	7	4	2010/04/07/001	<b>Obec Pištín</b>	Renovace pomníku padlých v Pištíně	71 050 Kč	63 945 Kč
32	8	4	2010/04/08/001	<b>Obec Čejkovice</b>	Obnova vybavení kulturního domu Čejkovice č.p. 31	197 000 Kč	0 Kč
33	6	4	2010/04/06/005	<b>SK Lhenice</b>	Výstavba skladu náradí ve sportovním areálu SK Lhenice	471 942 Kč	347 522 Kč
34	6	4	2010/04/06/003	<b>Městys Lhenice</b>	Kdo si hraje, nezlobí - dětské koutky ve Lhenicích a Třešňovém Újezdci	314 400 Kč	235 800 Kč
35	6	4	2010/04/06/002	<b>TJ Sokol Lhenice</b>	Rekonstrukce střechy a fasády Sokolovny Lhenice	598 752 Kč	457 200 Kč
36	6	4	2010/04/06/004	<b>Obec Malovice</b>	Přístavba sociálního zařízení k hasičské budově	624 937 Kč	0 Kč
37	6	4	2010/04/06/003	<b>Obec Chelčice</b>	Vytápění bývalé fary čp. 1 v Chelčicích, 1. etapa	158 690 Kč	122 767 Kč
38	6	4	2010/04/06/001	<b>TJ Sedlec</b>	Zavlažování sportovního areálu v obci Sedlec	700 553 Kč	630 498 Kč

**Tabulka: Přehled podpořených individuálních projektů I.  
(1. a 2. výzva, s uzavřenou Dohodou i financování)**

Pořadové číslo projektu	Fiche č.	č.výzvy	Proj.č.	Žadatel	Název projektu	Celkový rozpočet projektu	Dotace projektu
1	2	1	09/008/41200/147/000885	<b>Gregora Karel</b>	Modernizace technologických zařízení a procesů ve zpracování ovoce	833 000 Kč	350 000 Kč
2	4	1	09/008/41200/147/000886	<b>Trnka Petr</b>	Rozšíření výrobního vybavení	581 910 Kč	239 610 Kč
3	8	1	09/008/41200/147/000890	<b>Mikroregion Chelčicko- Lhenický, svazek obcí</b>	Mikroregion Chelčicko - Lhenický - prezentační mobiliář	435 540 Kč	328 400 Kč
4	2	1	09/008/41200/147/000884	<b>Zemcheba s.r.o.</b>	Zlepšení hospodárnosti provozu zpracovny ovoce firmy Zemcheba s.r.o., Chelčice	219 779 Kč	88 650 Kč
5	4	1	09/008/41200/147/000889	<b>Vavruška Miroslav</b>	Rozvoj udržitelného podnikání autoservisu Miroslav Vavruška	907 534 Kč	366 064 Kč
6	8	1	09/008/41200/147/000902	<b>Obec Malovice</b>	Klubovna pro občanské sdružení Žirafa	501 210 Kč	379 066 Kč

7	6	1	09/008/41200/147/000919	Obec Malovice	Mateřská škola Malovice - výdaje na stavební obnovu, vybavení a opravu plotu	985 375 Kč	745 241 Kč
8	8	1	09/008/41200/147/000893	Practik FC Pištín, o.s.	Zlepšení zázemí pro spolkovou činnost v Pištině	383 244 Kč	344 919 Kč
9	6	1	09/008/41200/147/000898	Obec Čejkovice	Oprava kulturního domu Čejkovice č.p.31	800 870 Kč	605 700 Kč
10	8	1	09/008/41200/147/000896	Obec Dříteň	Obec Dříteň - rozvoj spolkového života v obci: nákup stanu s příslušenstvím	491 192 Kč	371 489 Kč
11	6	1	09/008/41200/147/000911	Obec Chelčice	Fara Chelčice - výměna střešní krytiny	2 360 102 Kč	1 784 951 Kč
12	6	1	09/008/41200/147/000914	SK Lhenice	Rekonstrukce sportoviště SK Lhenice	305 342 Kč	274 807 Kč
13	1	2	10/009/41200/147/000308	Ing. Fríd Pavel	Opěrná konstrukce ovocného sadu Lhenice	576 000 Kč	192 000 Kč
14	1	2	10/009/41200/147/000304	Zemcheba s.r.o.	Vybudování skladu ovoce v Chelčicích	1 819 169 Kč	591 229 Kč
15	5	2	10/009/41200/147/000311	CROSSING s.r.o.	Povrch jízdrny	360 000 Kč	168 000 Kč

**Tabulka: Přehled podpořených individuálních projektů II.  
(3. a 4. výzva, zatím bez uzavřené Dohody o financování)**

Pořadové číslo projektu	Fiche č.	č.výzvy	Proj.č.	Žadatel	Název projektu	Celkový rozpočet projektu	Dotace projektu
1	7	3	2010/03/07/003	SDH Česnovice	Půdní vestavba Hasičského a Obecního muzea Česnovice ve Společenském a kulturním centru Česnovice	180 464 Kč	162 417 Kč
2	7	3	10/010/41200/147/001153	Obec Sedlec	Restaurování pomníku padlých	64 000 Kč	57 600 Kč
3	7	3	10/010/41200/147/001142	Obec Pištín	Oprava návesní kaple v Česnovicích a její následná revitalizace	386 849 Kč	282 936 Kč
4	8	3	10/010/41200/147/001077	Římskokatolická farnost Lomec	Výroba historických replik taburetů, jednoho trůnu a stolku do chrámu Jména Panny Marie na Lomci	422 780 Kč	380 502 Kč
5	8	3	10/010/41200/147/001070	Jezdecký klub Tandem	Vybavení klubovny a parkurové překážky	375 900 Kč	338 310 Kč
6	8	3	10/010/41200/147/001249	Mikroregion Chelčicko-Lhenický, svazek obcí	Mikroregion Chelčicko - Lhenický - pořízení multifunkčního stanu a mobiliáře	720 000 Kč	540 000 Kč
7	8	3	10/010/41200/147/001082	Plástovický keramický spolek	Vybavení pro volnočasovou keramickou dílnu v Plástovicích	131 200 Kč	118 080 Kč
8	6	3	10/010/41200/147/001099	SDH Česnovice	Půdní vestavba klubovny občanských sdružení ve Společenském a	296 473 Kč	257 825 Kč

Analytický rozbor plnění SPL MAS Rozkvět (stav k 31.10.2010)

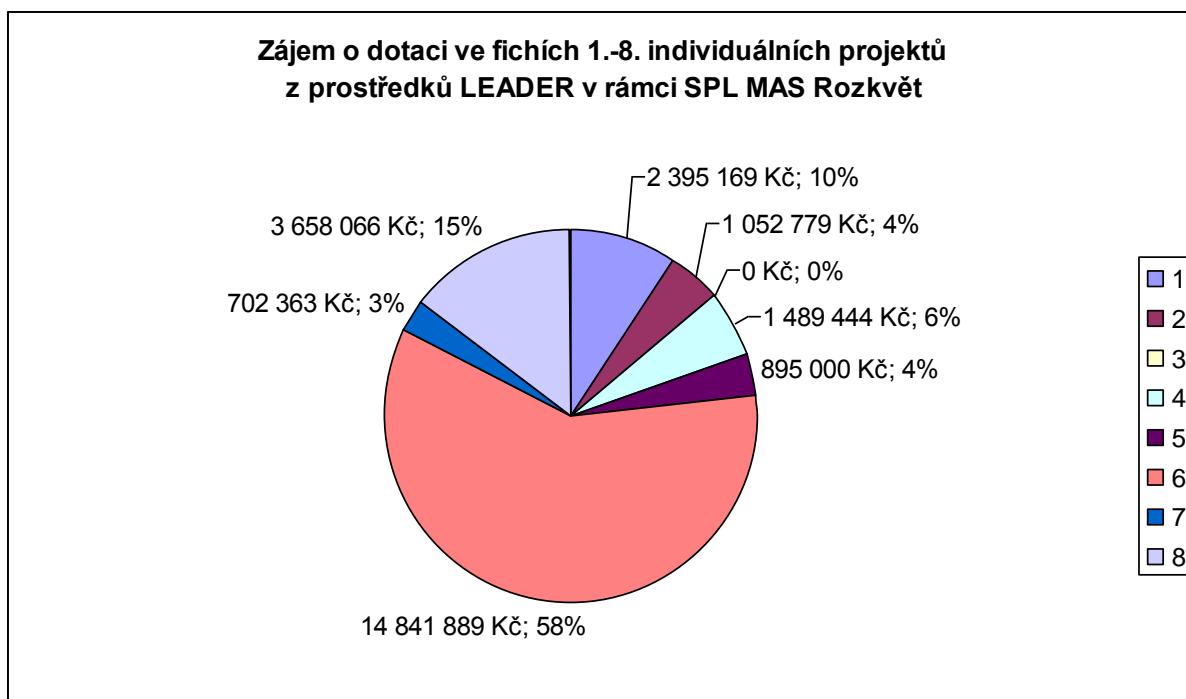
					kulturním centru Češnovice		
9	6	3	10/010/41200/147/001212	<b>Občanské sdružení Devětsil Truskovice</b>	9sil pro Truskovice	756 000 Kč	680 400 Kč
10	6	3	2010/03/06/003	<b>Obec Libějovice</b>	Rekonstrukce víceúčelové budovy Libějovice čp. 26 - II etapa	1 111 076 Kč	549 982 Kč
11	7	4	2010/04/07/001	<b>Obec Pištín</b>	Renovace pomníku padlých v Pištíně	71 050 Kč	63 945 Kč
12	6	4	2010/04/06/005	<b>SK Lhenice</b>	Výstavba skladu náradí ve sportovním areálu SK Lhenice	471 942 Kč	347 522 Kč
13	6	4	2010/04/06/003	<b>Městys Lhenice</b>	Kdo si hraje, nezlobí - dětské koutky ve Lhenicích a Třešňovém Újezdci	314 400 Kč	235 800 Kč
14	6	4	2010/04/06/002	<b>TJ Sokol Lhenice</b>	Rekonstrukce střechy a fasády Sokolovny Lhenice	598 752 Kč	457 200 Kč
15	6	4	2010/04/06/003	<b>Obec Chelčice</b>	Vytápění bývalé fary čp. 1 v Chelčicích, 1. etapa	158 690 Kč	122 767 Kč
16	6	4	2010/04/06/001	<b>TJ Sedlec</b>	Zavlažování sportovního areálu v obci Sedlec	700 553 Kč	630 498 Kč

**Tabulka: Přehled podpořených podniků (projekty zakládající veřejnou podporu)**

Pořadové číslo projektu	Fiche č.	výzva č.	Proj.č.	Žadatel	Název projektu	Celkový rozpočet projektu	Dotace projektu
1	2	1	09/008/41200/147/000885	<b>Gregora Karel</b>	Modernizace technologických zařízení a procesů ve zpracování ovoce	833 000 Kč	350 000 Kč
2	4	1	09/008/41200/147/000886	<b>Trnka Petr</b>	Rozšíření výrobního vybavení	581 910 Kč	239 610 Kč
3	2	1	09/008/41200/147/000884	<b>Zemcheba s.r.o.</b>	Zlepšení hospodárnosti provozu zpracovny ovoce firmy Zemcheba s.r.o., Chelčice	219 779 Kč	88 650 Kč
4	4	1	09/008/41200/147/000889	<b>Vavruška Miroslav</b>	Rozvoj udržitelného podnikání autoservisu Miroslav Vavruška	907 534 Kč	366 064 Kč
5	1	2	10/009/41200/147/000308	<b>Ing. Frid Pavel</b>	Opěrná konstrukce ovocného sadu Lhenice	576 000 Kč	192 000 Kč
6	1	2	10/009/41200/147/000304	<b>Zemcheba s.r.o.</b>	Vybudování skladu ovoce v Chelčicích	1 819 169 Kč	591 229 Kč
7	5	2	10/009/41200/147/000311	<b>CROSSING s.r.o.</b>	Povrch jízdárny	360 000 Kč	168 000 Kč

**Tabulka: Sumární přehled zájmu o dotaci v jednotlivých fíchách 1.-8. – celkový rozpočet podaných projektů a požadovaná dotace projektů**

Fiche č.	Celkový rozpočet projektů	Požadovaná dotace projektů
1	2 395 169 Kč	783 229 Kč
2	1 052 779 Kč	438 650 Kč
3	0 Kč	0 Kč
4	1 489 444 Kč	605 674 Kč
5	895 000 Kč	168 000 Kč
6	14 841 889 Kč	8 820 059 Kč
7	702 363 Kč	566 898 Kč
8	3 658 066 Kč	2 942 606 Kč
<b>celkem</b>	<b>25 034 710 Kč</b>	<b>14 325 116 Kč</b>

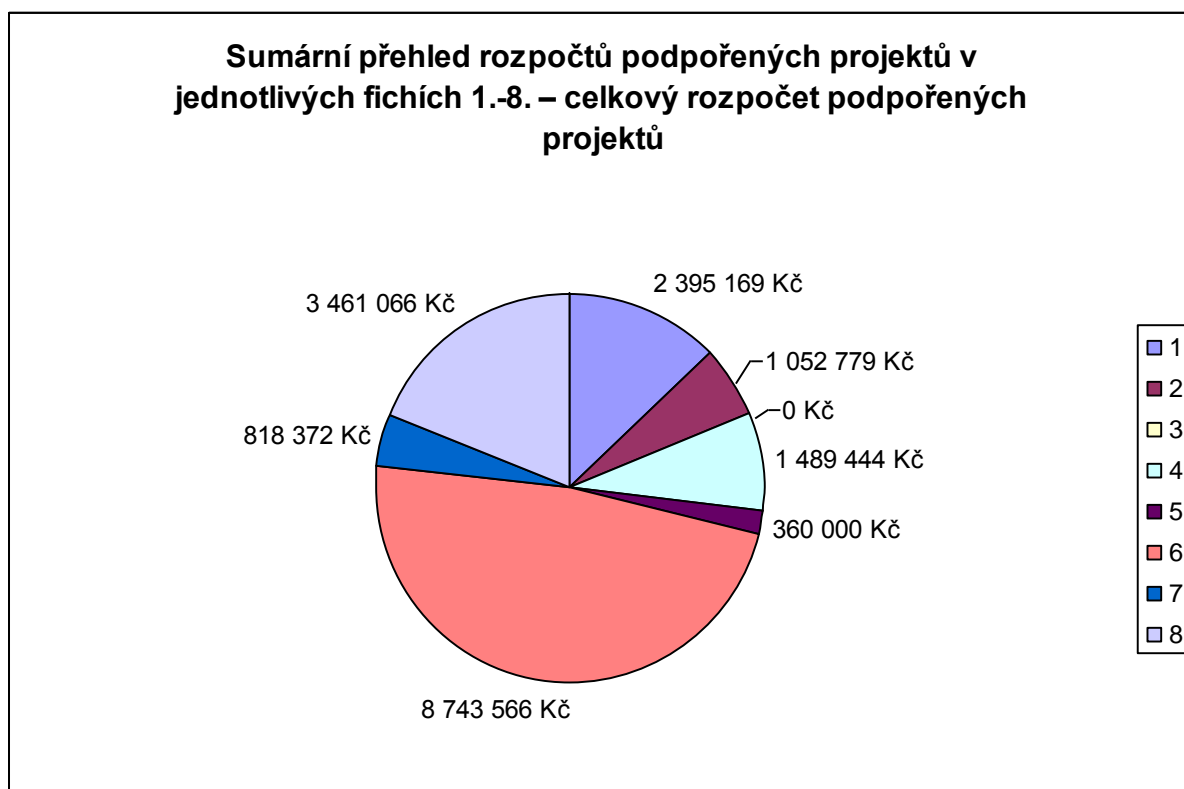


Převis poptávky po dotaci na realizaci individuálních projektů byl ve sledovaném období cca 19% (kalkulováno poměrem požadované dotace a alokované dotace, viz následující tabulka), převis byl významný především ve fíchách nezakládajících veřejnou podporu.

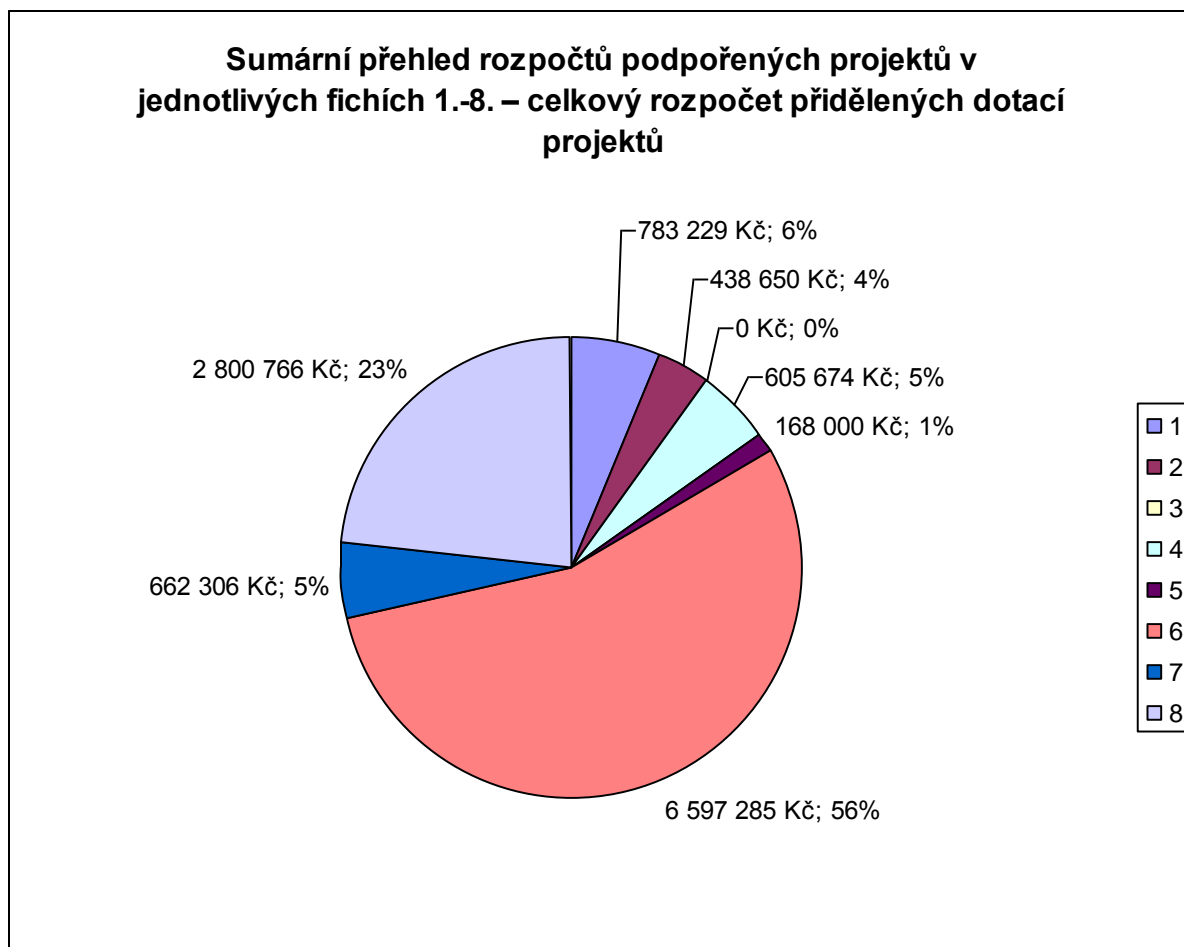
**Tabulka: Sumární přehled rozpočtů podpořených projektů v jednotlivých fích 1.-8. – celkový rozpočet podpořených projektů a přidělených dotací projektů**

Fiche č.	Celkový rozpočet projektů	Dotace projektů	% alokace na fichi
1	2 395 169 Kč	783 229 Kč	6,50%
2	1 052 779 Kč	438 650 Kč	3,64%
3	0 Kč	0 Kč	0,00%
4	1 489 444 Kč	605 674 Kč	5,02%
5	360 000 Kč	168 000 Kč	1,39%
6	8 743 566 Kč	6 597 285 Kč	54,72%
7	818 372 Kč	662 306 Kč	5,49%
8	3 461 066 Kč	2 800 766 Kč	23,23%

<b>celkem</b>	<b>18 320 396 Kč</b>	<b>12 055 910 Kč</b>
---------------	----------------------	----------------------



Prostřednictvím finanční podpory realizace individuálních projektů naplňujících Strategický plán LEADER MAS Rozkvět zahrady jižních Čech ve výši cca 12 M Kč (rozpočet podpory LEADER za roky 2009 a 2010) se podaří **zrealizovat v regionu MAS projekty o celkovém rozpočtu více než 18,3 M Kč.**



Finanční podpora individuálních projektů zakládajících veřejnou podporu (tzn. podnikatelských projektů) naplňujících Strategický plán LEADER MAS Rozkvět zahrady jižních Čech činila ve sledovaném období cca 16 % z celkové alokace.

Tohoto výsledku bylo dosaženo přes zjevnou snahu MAS Rozkvět vyjít vstříc individuálním žadatelům v rámci fichí 1.-5. zakládajících veřejnou podporu, když fiche 1. (Naše moderní zemědělství) a fiche 5. (Podnikání v cestovním ruchu) byly vyhlášeny v roce 2010 celkem 3x.

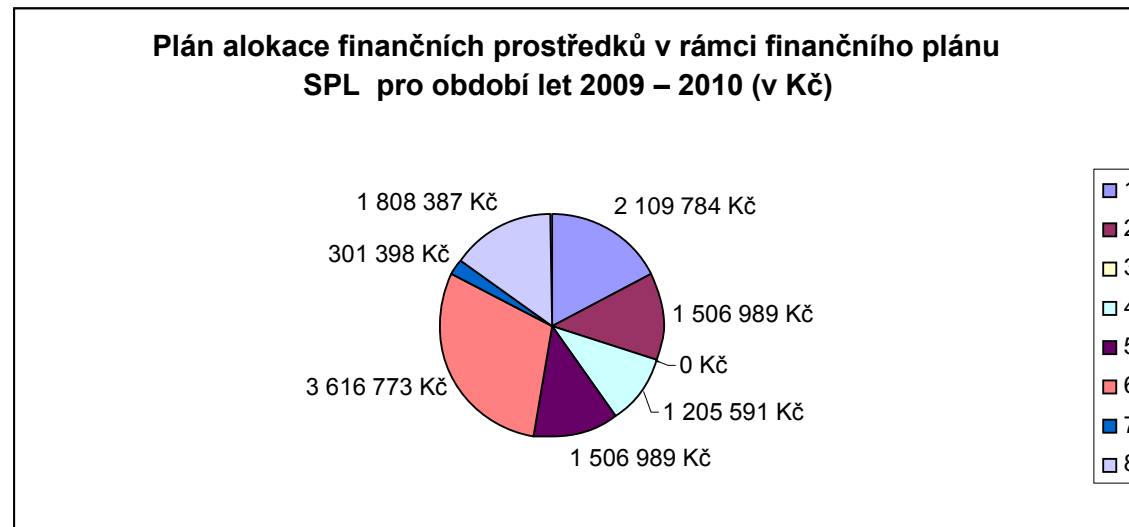
Nejvýznamnější část alokace dotace LEADER byla přidělena projektům předloženým v rámci fiche 6 – Prostor (56% z celkové alokace) a fiche 8 – Zázemí (23% z celkové alokace).

**Tyto výsledky, ale také důvody žadatelů, které vedly k nižšímu zájmu o realizaci individuálních projektů zakládajících veřejnou podporu, doporučujeme MAS Rozkvět – konkrétně Programovému výboru – vyhodnotit v rámci optimalizace finančního plánu SPL pro roky 2011 – 2013 a upravit původní vizi plánu.**

**Tabulka: Plán alokace finančních prostředků v rámci finančního plánu SPL pro období 2009 – 2010 (v Kč a %)**

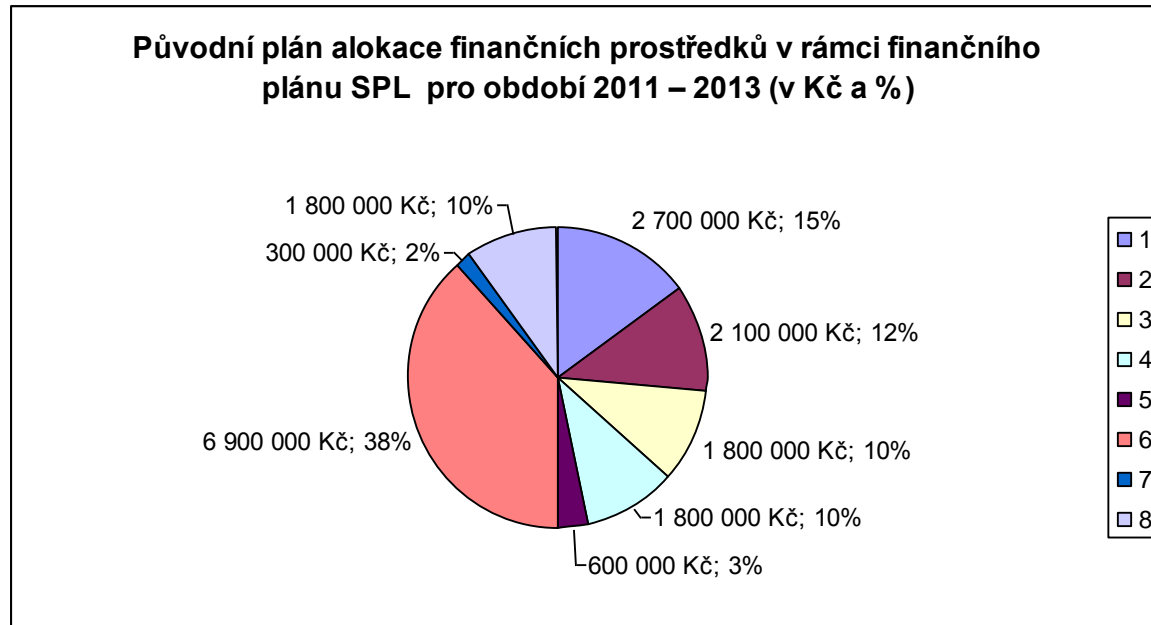
**Finanční plán**

rok /F	F1	F2	F3	F4	F5	F6	F7	F8
2009	0	25%	0	20%	0	35%	0	20%
2010	35%	0	0	0	25%	25%	5%	10%
<b>období celkem (%)</b>	<b>17,50%</b>	<b>12,50%</b>	<b>0,00%</b>	<b>10,00%</b>	<b>12,50%</b>	<b>30,00%</b>	<b>2,50%</b>	<b>15,00%</b>
<b>období celkem (Kč)</b>	2 109 784 Kč	1 506 989 Kč	0 Kč	1 205 591 Kč	1 506 989 Kč	3 616 773 Kč	301 398 Kč	1 808 387 Kč



**Tabulka: Původní plán alokace finančních prostředků v rámci finančního plánu SPL pro období 2011 – 2013 (v Kč a %)**

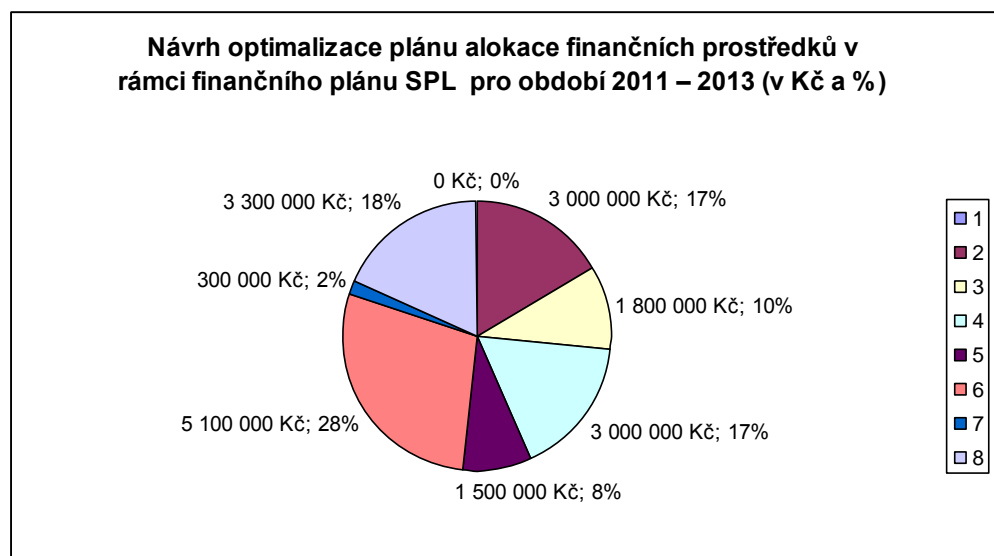
rok /F	F1	F2	F3	F4	F5	F6	F7	F8
2011	20%	15%	5%	15%	0	35%	0	10%
2012	15%	0	25%	0	10%	40%	5%	5%
2013	10%	20%	0	15%	0	40%	0	15%
<b>období celkem (%)</b>	<b>15,00%</b>	<b>11,67%</b>	<b>10,00%</b>	<b>10,00%</b>	<b>3,33%</b>	<b>38,33%</b>	<b>1,67%</b>	<b>10,00%</b>
<b>období celkem (Kč)</b>	2 700 000 Kč	2 100 000 Kč	1 800 000 Kč	1 800 000 Kč	600 000 Kč	6 900 000 Kč	300 000 Kč	1 800 000 Kč



**Tabulka: Návrh I. optimalizace plánu alokace finančních prostředků v rámci finančního plánu SPL pro období 2011 – 2013 (v Kč a %)**

**Finanční plán NÁVRH OPTIMALIZACE**

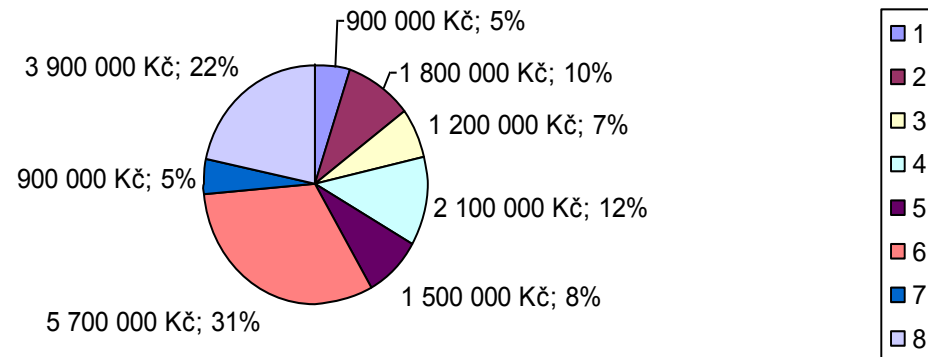
rok /F	F1	F2	F3	F4	F5	F6	F7	F8
2011	0	20%	5%	20%	15%	25%	0	15%
2012	0	0	25%	15%	10%	20%	5%	25%
2013	0	30%	0	15%	0	40%	0	15%
<b>období celkem (%)</b>	<b>0,00%</b>	<b>16,67%</b>	<b>10,00%</b>	<b>16,67%</b>	<b>8,33%</b>	<b>28,33%</b>	<b>1,67%</b>	<b>18,33%</b>
<b>období celkem (Kč)</b>	0 Kč	3 000 000 Kč	1 800 000 Kč	3 000 000 Kč	1 500 000 Kč	5 100 000 Kč	300 000 Kč	3 300 000 Kč



**Tabulka: Návrh II. optimalizace plánu alokace finančních prostředků v rámci finančního plánu SPL pro období 2011 – 2013 (v Kč a %)**

rok /F	F1	F2	F3	F4	F5	F6	F7	F8
2011	0	10%	15%	20%	15%	25%	0	15%
2012	15%	0	5%	0	10%	30%	15%	25%
2013	0	20%	0	15%	0	40%	0	25%
<b>období celkem (%)</b>	<b>5,00%</b>	<b>10,00%</b>	<b>6,67%</b>	<b>11,67%</b>	<b>8,33%</b>	<b>31,67%</b>	<b>5,00%</b>	<b>21,67%</b>
<b>období celkem (Kč)</b>	900 000 Kč	1 800 000 Kč	1 200 000 Kč	2 100 000 Kč	1 500 000 Kč	5 700 000 Kč	900 000 Kč	3 900 000 Kč

**Návrh II. optimalizace plánu alokace finančních prostředků v rámci finančního plánu SPL pro období 2011 – 2013 (v Kč a %)**



Předložené 2 verze optimalizace finančního plánu SPL MAS Rozkvět jsou navrženy takto: verze I. zcela ukončuje alokaci dotace SPL ve fichi 1. a podporuje rozvoj firem zaměřených na zpracování místní prvoproductce (fiche 2), mikropodniky (fiche 4) a služby v cestovním ruchu (fiche 5); u projektů nezakládajících veřejnou podporu navrhuje preferovat projekty ve fichi 8 – Zázemí.

Verze II. celkově preferuje podporu projektů nezakládajících veřejnou podporu (cca 58%), u projektů s veřejnou podporou ponechává alokaci ve všech fíchách 1.-5. cca rovnoměrně.

Jak již bylo uvedeno výše, **doporučujeme provést operativní (bleskový) průzkum zájmu potenciálních žadatelů z regionu MAS Rozkvět o získání finanční podpory realizace individuálního projektu.**

Průzkum by se měl zaměřit na předpokládaný předmět projektového záměru, orientační rozpočet projektu a také předpokládaný termín předložení žádosti o dotaci.

Průzkumem by měly být získány další podklady pro aktualizaci finančního plánu SPL na následující období, což umožní také přesnější stanovení indikátorů SPL.

Vzor vhodného dotazníku je uveden v závěru studie.

Vhodnými prostředky pro realizaci průzkumu v regionu MAS Rozkvět jsou elektronická media (e-mail, www MAS a obcí regionu MAS), přímý kontakt s potenciálními žadateli (výstava v rámci Slavností plodů 2010 a další akce MAS, akce mikroregionů) a zprostředkovaný písemný kontakt (vývěsky obcí a tištěné dotazníky na OÚ). Průzkum by měl být zrealizován v průběhu měsíce listopadu 2010 tak, aby mohla být provedena optimalizace finančního plánu SPL MAS Rozkvět pro rok 2011 a v řádném termínu vyhlášena 5. výzva pro předkládání individuálních projektů.

Současně by měl být sledován „zájem z lokalit“, což umožní realizovat proškolení zájemců o předložení projektů co nejbližší těmto místům.

Z hlediska dokladování projektových záměrů doporučujeme všeobecně podpořit projednávání projektových záměrů v místě a jejich komunitní přípravu, včetně zajištění dokumentace této přípravy. Účast pracovníků MAS na těchto akcích by měla být primárně metodická a motivační, MAS by mohla současně tvořit určitou platformu pro komunitní projednávání širších projektových záměrů, které se mohou stát základem regionálních či nadregionálních projektů realizovaných na bázi spolupráce.



**BLESKOVÝ PRŮZKUM – zjištění zájmu o předložení individuálního projektu v rámci výzvy LEADER SPL MAS Rozkvět v letech 2011-2013**

Místo realizace případného projektu (OBEC v regionu MAS Rozkvět) :

.....

podání projektu do fiche: F1 (ZEMĚDĚLSTVÍ) F2(POTRAVINÁŘSTVÍ)

F3 (LESY) F4 (MIKROPODNIKY) F5 (CESTOVNÍ RUCH)

F6 (PROSTOR) F7( DĚDICTVÍ) F8 (ZÁZEMÍ)

předkladatel projektu: .....

kontaktní osoba: .....

kontaktní e-mail: .....telefon: .....

předmět projektu (KRÁTKÝ POPIS) : .....

.....

.....

.....

rok podání žádosti o dotaci : .....realizace: .....

předpokládaný rozpočet (Kč, cca): .....

Zájem o konzultaci :  ano  ne  JIŽ JSEM BYL NA KONZULTACI

Zájem o školení :  ano  ne  JIŽ JSEM BYL NA ŠKOLENÍ