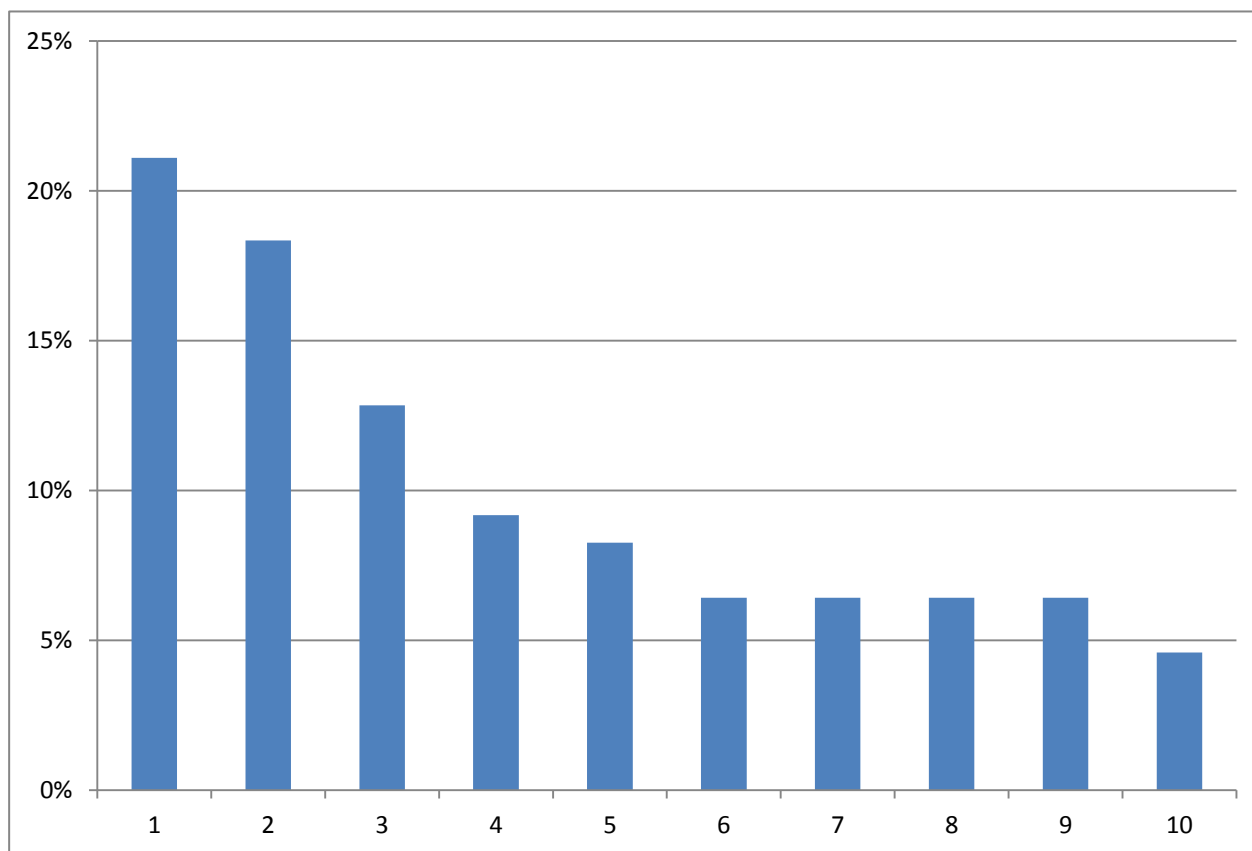


# MAS ROZKVĚT - Fórum Zdravé MAS 2015

## VÝSLEDKY ověřovací ankety - vybrané TOP10, stav realizace po roce

|   | STAV MAS     | STAV OBCE     | %priorita |
|---|--------------|---------------|-----------|
| 1. Podpora SDH (sporty, mládež, kulturní akce) a JSDHO (vybavení, technika)                                     | žlutá        | světle zelená | 21%       |
| 2. Financování místních spolků, Podpora dobrovolných spolků, které se podílejí na životě obcí a práci s mládeží | světle modrá | světle zelená | 18%       |
| 3. Podpora výjezdových jednotek dobrovolných hasičů měst a obcí   | žlutá        | oranžová      | 13%       |
| 4. Obnova vodohospodářské infrastruktury – protipovodňová opatření, kanalizace                                  | žlutá        | oranžová      | 9%        |
| 5. Podpora regionální produkce  | zelená       | světle zelená | 8%        |
| 6. Nedostatek lékařů  | žlutá        | červená       | 6%        |
| 7. Podpora terénních sociálních služeb (stacionář pro seniory, podpora služeb v domácím prostředí)              | zelená       | světle zelená | 6%        |
| 8. Sportoviště pro veřejnost – Nedostatek hřišť, propojení a dobudování cyklostezek; málo košů na odpady        | žlutá        | oranžová      | 6%        |
| 9. Vyšší podpora drobným podnikatelům prostřednictvím OP 2014-2020 (administrace prostřednictvím MAS)           | zelená       | světle zelená | 6%        |
| 10. Motivační program – třídění odpadů  | žlutá        | světle zelená | 5%        |



### Vysvětlivky:

|               |                             |
|---------------|-----------------------------|
| žlutá         | zdrojově neprůchozí v SCLLD |
| světle modrá  | omezeně řešeno SCLLD        |
| zelená        | řešeno SCLLD                |
| světle zelená | částečně řešeno rozpočtem   |
| oranžová      | řešeno dalšími dotacemi     |
| červená       | neřešeno, chybí nástroje    |
| bílá          | nerelevantní                |

**STAV MAS: zařazení do SCLLD**

SCLLD: realizační strategie MAS

**STAV OBCE: zařazení do rozpočtů obcí**

STAV OBCE ověřen v termínu: 10/2016

STAV MAS ověřen v termínu: 9/2016

